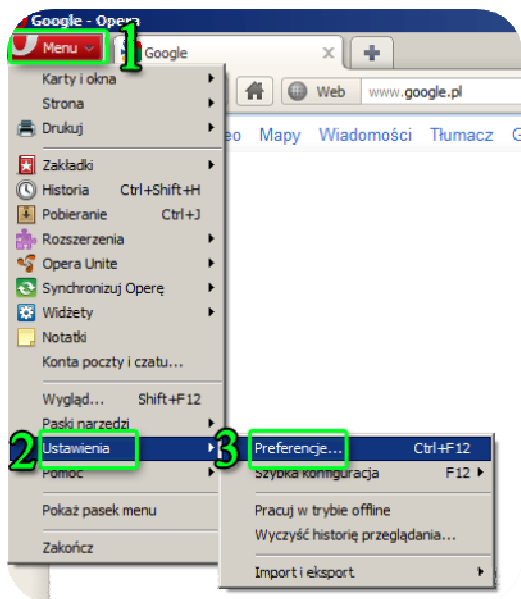


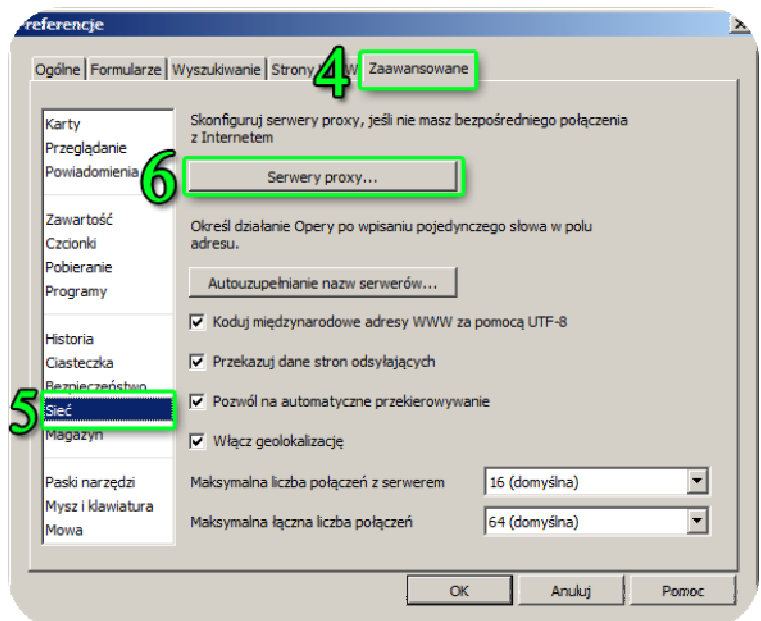


## Konfiguracja automatycznego serwera proxy dla przeglądarki Opera



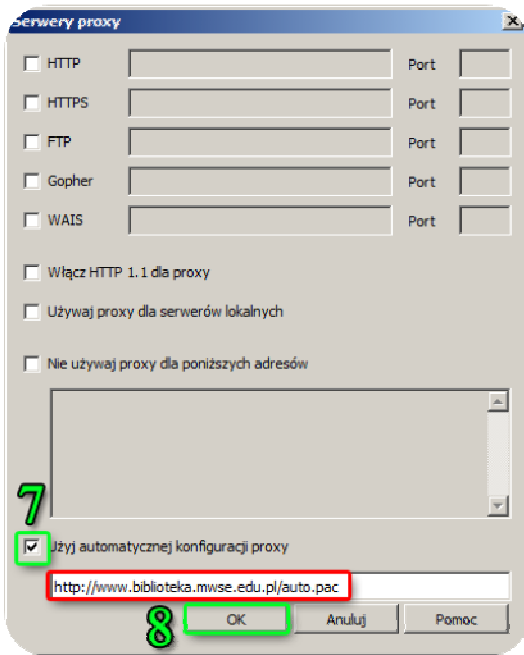
1. Po uruchomieniu przeglądarki Opera należy wybrać czerwoną ikonę **Menu**, znajdującą się w lewym, górnym rogu.
2. Po rozwinięciu menu należy wybrać **Ustawienia**.
3. Następnie **Preferencje...**

4. Kolejny krok to wybór zakładki **Zaawansowane**, znajdującej się w górnym menu.
5. Następnie z menu po lewej stronie okna - **Sieć**.
6. Po prawej stronie pojawią się ustawienia dotyczące połączeń w sieci, z których należy wybrać **Serwery proxy....**





## Konfiguracja automatycznego serwera proxy dla przeglądarki Opera



7. Pojawi się kolejne okno, w którym przy poleceniu **Użyj automatycznej konfiguracji proxy** należy zaznaczyć



W polu **Użyj automatycznej konfiguracji proxy** należy wpisać: **<http://www.biblioteka.mwse.edu.pl/auto.pac>**

8. Wybrane ustawienia należy zaakceptować przyciskiem **OK**

Opisana w instrukcji konfiguracja serwera proxy na komputerze domowym umożliwi korzystanie z pełnotekstowych baz danych ( w tym czyteln online ibuk), dostępnych w bibliotece uczelnianej. Linki kierujące do baz znajdziecie Państwo na stronie internetowej Biblioteki pod adresem: [www.biblioteka.mwse.edu.pl](http://www.biblioteka.mwse.edu.pl).